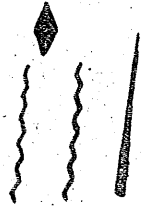


初等科裁縫 下



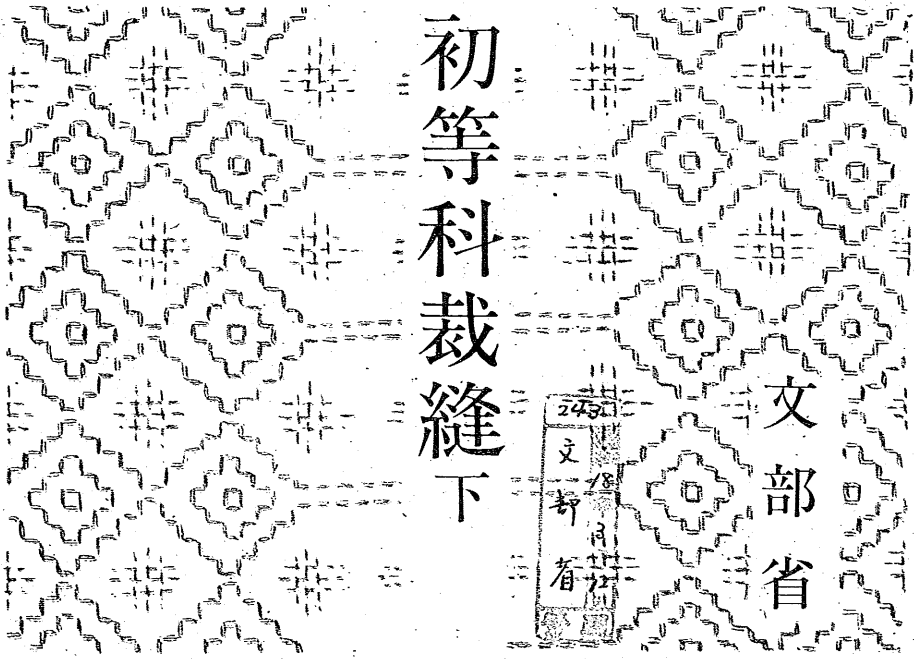
文部  
省



文  
部  
省

初  
等  
科  
裁  
縫  
下

文  
部  
省  
裁  
縫  
科  
初  
等  
科  
裁  
縫  
下



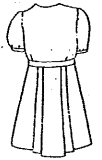
カラー資料

一  
う  
は  
着

そ  
の  
一



そ  
の  
二



二

二  
材  
料  
1  
用  
布

2  
附  
屬  
品

一  
う  
は  
着

三

三寸法

身長

胸まはり

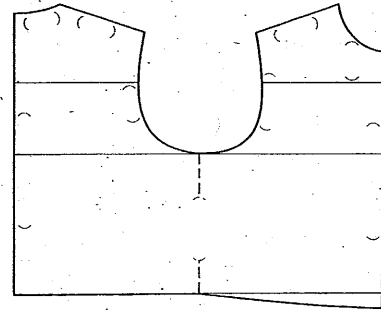
着丈

ゆき

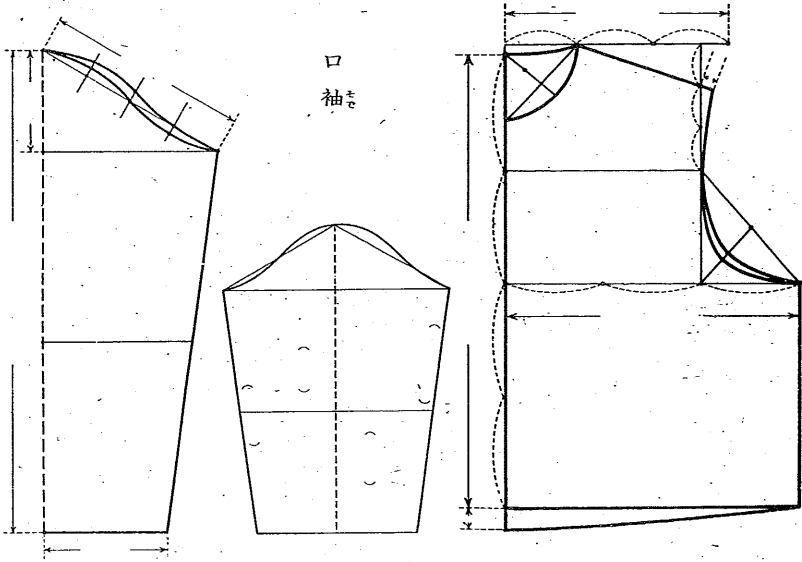
四型紙

1もと型

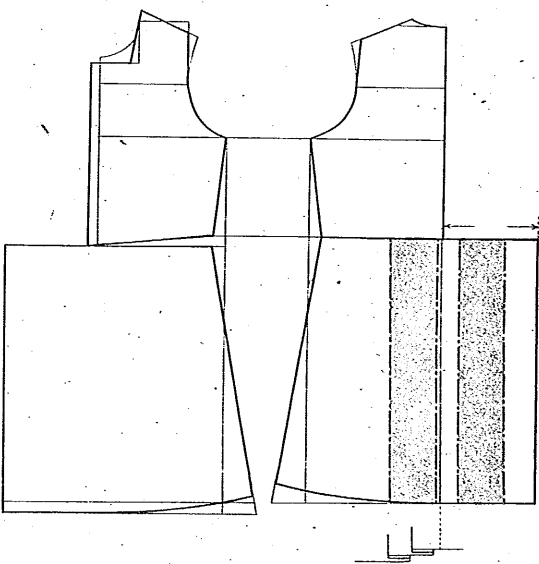
イ身ごろ



口袖



一  
う  
は  
着



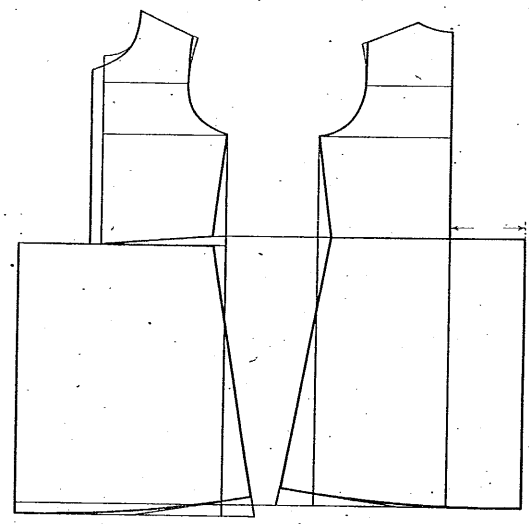
1152

ギ

一  
う  
は  
着

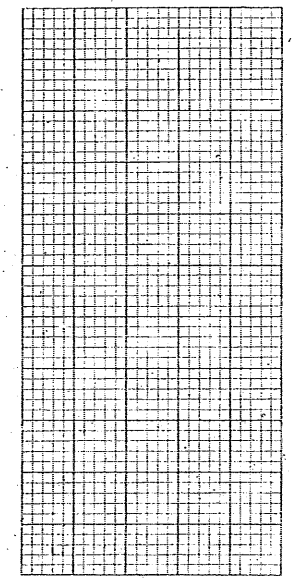
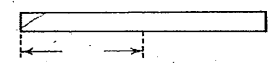
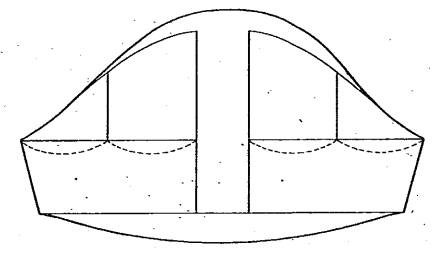
2  
も  
と  
型  
か  
ら  
引  
伸  
ば  
し  
方

その  
一

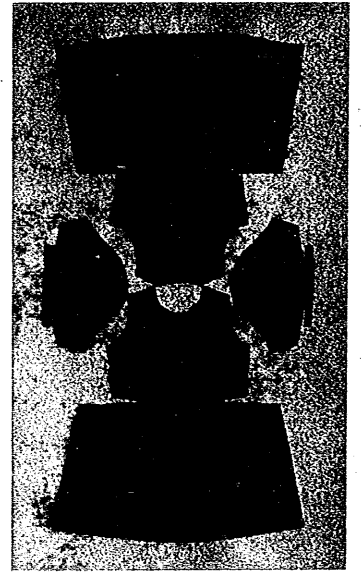


六

袖



3 型紙の組合はせ



五布の裁ち方とするしものつけ方

1 縫ひ代

イ 肩わき袖下

ロ えりぐり

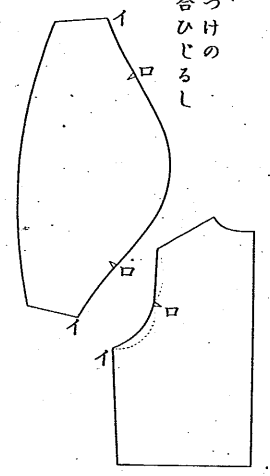
ハ 袖口

- ニ 身ごろの下の端
- ホ 前身ごろの端
- へ すそ
- ト スカートの上の端
- チ 袖口布のまはり
- リ 見返しのまはり

2 型紙の置き方

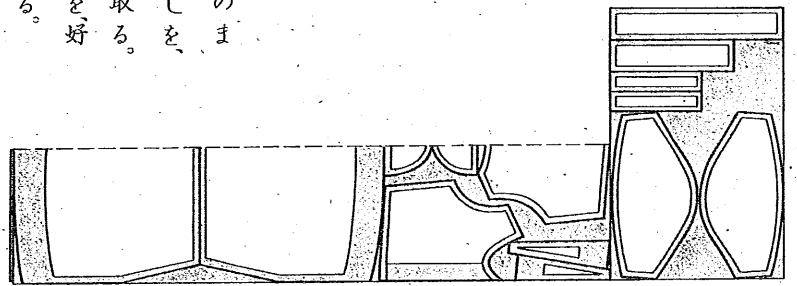
3 しるしのつけ方

袖つけの  
合ひじるし



4 「その」の裁ち方例

裁ち落としから、  
 イ えりぐりのま  
 はりの見返しを、  
 ななめ布に取る。  
 ロ ポケットを、好  
 きな形に取る。



六縫ひ方

イ 身ごろの前の見返し

ロ 肩

ハ えりぐり

ニ ポケット

ホ ポケットつけ(かり縫ひ)

ヘ スカートと身ごろの縫合はせ(かり縫ひ)

ト わき(かり縫ひ)

チ すそ(かり縫ひ)

リ 袖

ヌ 袖つけ(かり縫ひ)

ル 袖口(かり縫ひ)

ヲ 着てみて着丈、ベルトポケットの位置、袖の形などをしらべる。

ワ ポケットつけ、スカートと身ごろの縫合はせ、すそ、わき、袖つけ、袖口

カ 仕あげ

ヨ ボタン・スナップつけ

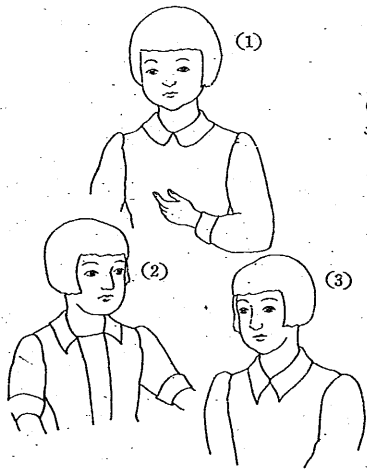
七着方

夏

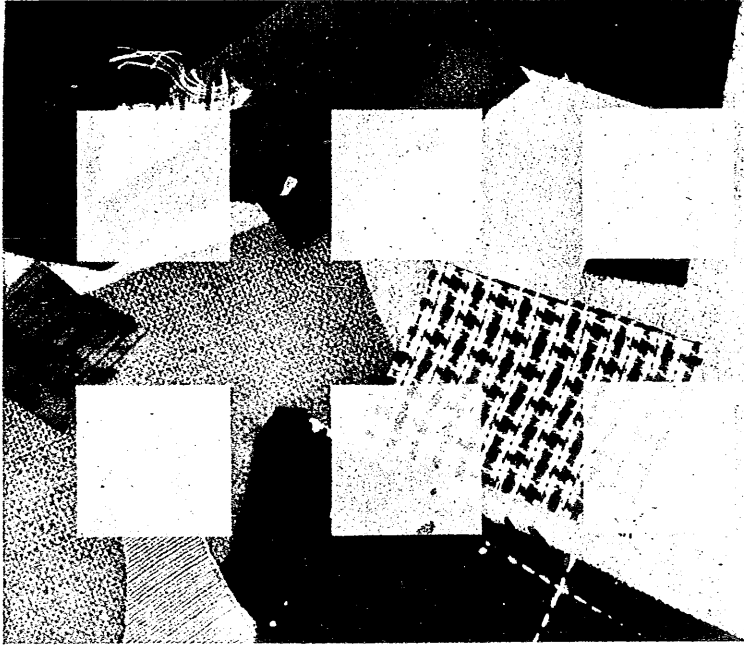
冬

つけたり

一えりの形

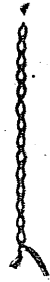
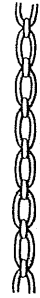
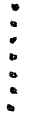
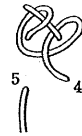






地質のいろいろ

二 織物



2 かざり縫ひ

三・せんたく

一 用意

二 洗ひ方

イ 下洗ひ

ロ 本洗ひ

ハ すすぎ

三 干し方

イ 形をととのへて干す。

ロ 山を伸ばさないやうにする。

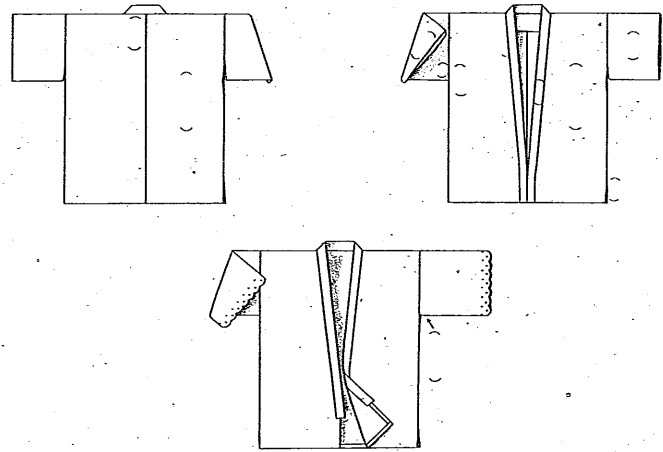
四 仕あげ

布を正しい形にととのへながら、手で伸ばしてたたむ。

また、きりをふいて、白い布かごぎの上で小じわを伸ばしてたたみつけ、おしを掛けてからかわかす。

一 形

四・じゆばん

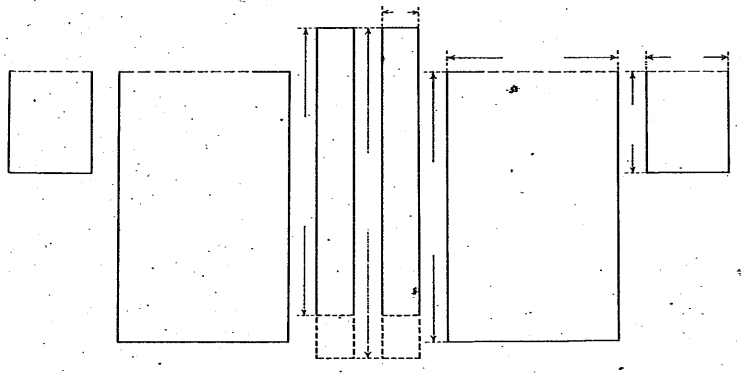


二用布

三寸法

えり肩あけ	えり幅	馬乗り	わきあけ	袖幅	袖つけ	袖丈	身幅		身丈	十二歳ぐらゐ 四八センチ	成人 五四センチ
							前	後			
七	二・五	九	九	一五	一七	一七	二四・五	二七	二七		
八・五	三	一〇	一〇	一七	二一	二一	二六	二九			

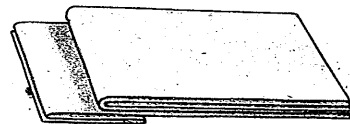
四裁ち切り寸法



五裁ち方  
その一

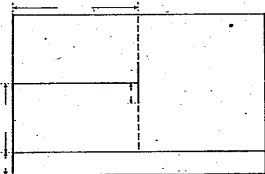


積り方

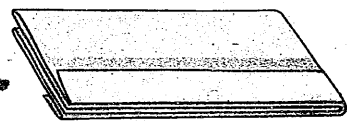


折り方

その二



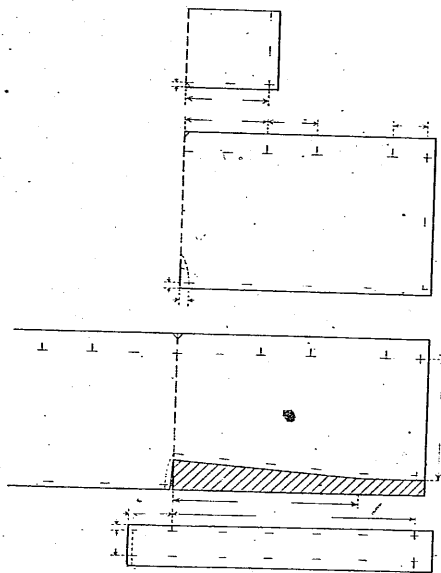
積り方



折り方

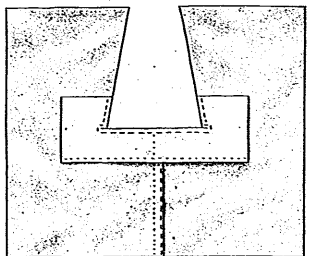
六しるしつけ

- 1 布の置き方
- 2 できあがり寸法ときせ

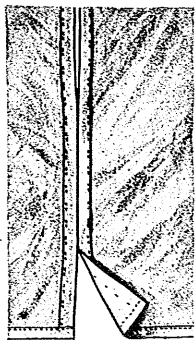


七縫ひ方

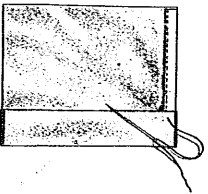
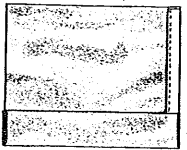
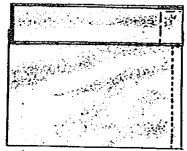
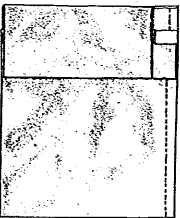
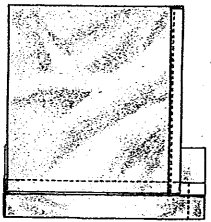
- 1 袖
- イ 袖下
- ロ (袖口)
- 2 身ごろ
- イ 背縫ひ
- 肩あて



ロ わき縫ひ  
馬乗りすそ



ハ えりつけ、えり先、えりくけ

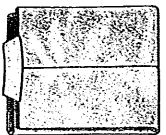
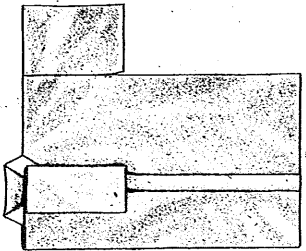


ニ 袖つけ

ホ わきあけ

ヘ 仕あげ

八 たたみ方



九 着方

イ うは着を着たとき目だたないやうに着る。

ロ いつも清潔にしておく。

ハ 汗になつたり、雨にぬれたりしたら、早く着かへる。

五 虫干し

一 季節

二 天候

三 場所

四 方法

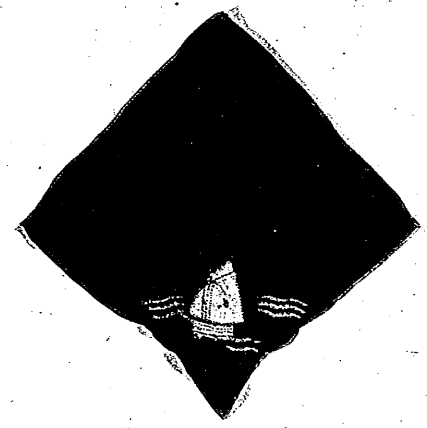
五 しまひ方

イ 入れ物と入れ方

ロ たたみ方

ハ 防虫劑

ふろしき



一 用布と寸法

二 圖案

ふろしき

二十七

三用意

イ 染料など

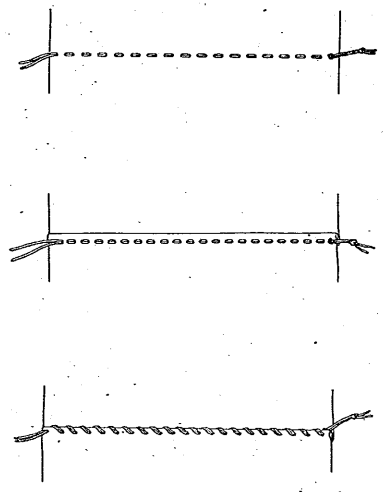
ロ 道具

ハ ふち縫ひ

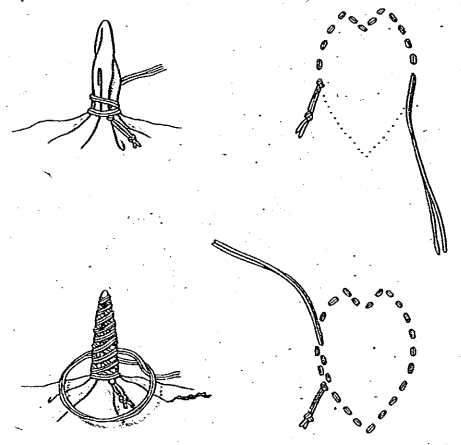
ニ 下繪

四 しぼり方

イ 縫ひしめしぼり

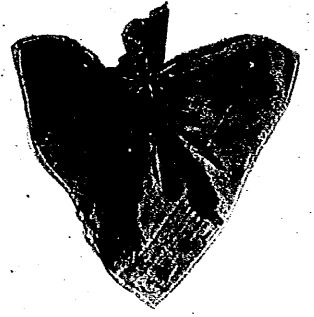


ロ 巻き上げしぼり



五 染め方

六 仕あげ



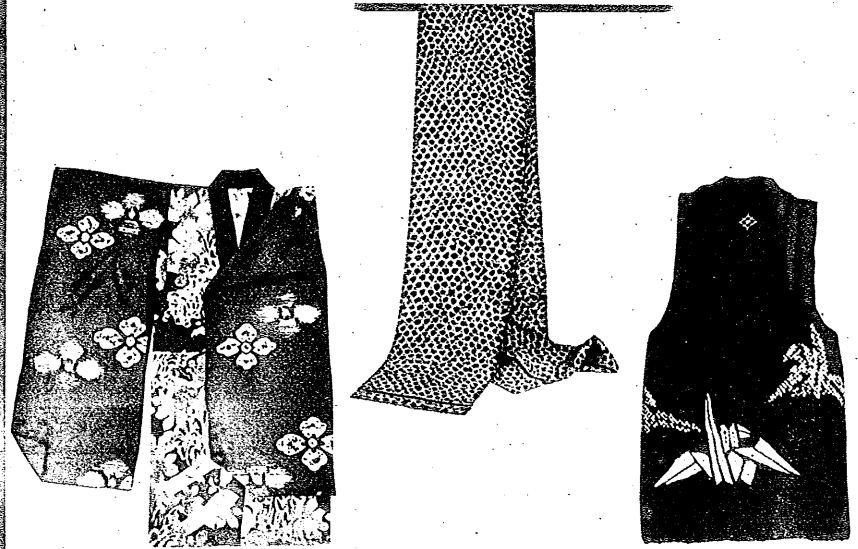


六  
作業前掛け



三十一

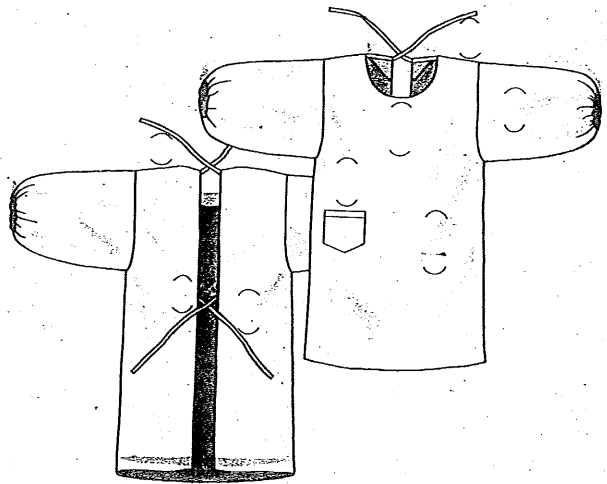
六  
作業前掛け



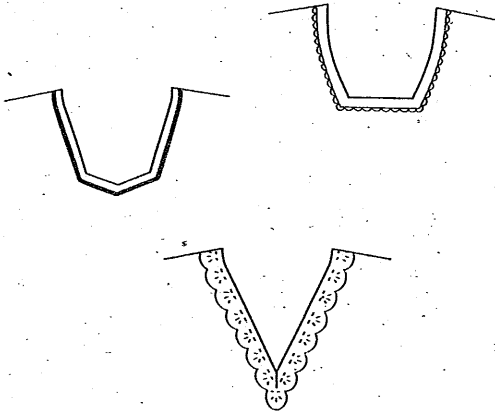
ふるしき

三十

一形



二材料



三寸法

イ 身丈

ロ 背丈

ハ 胸まはり

ニ ゆき

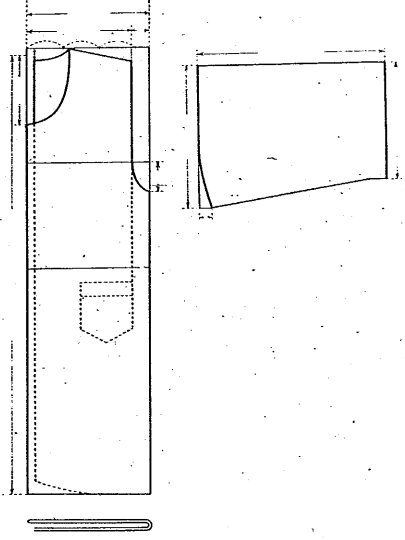
ひも

えりひも

後ひも

ポケット

四型紙



五裁ち方

1 縫ひ代

イ 袖下

ロ えりぐり袖ぐり肩

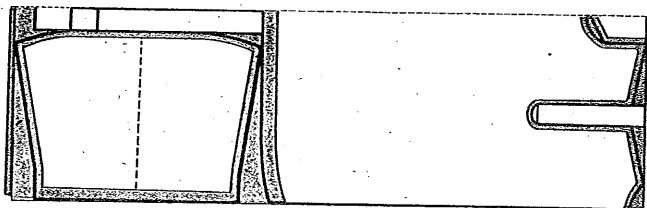
ハ すそ

ニ 袖口

ひも

ポケット

2 裁ち方の例

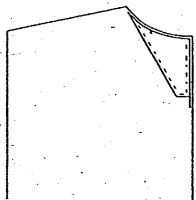


六縫ひ方

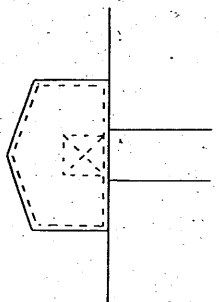
1 袖

2 身ごろ

イ 肩合はせ  
ロ あてぎれ



ハ えりぐり  
ニ ひも



ホ すそ

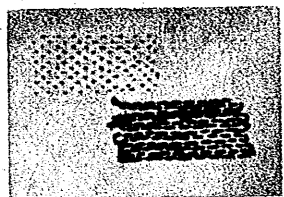
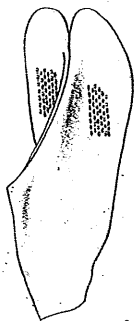
- 3 袖つけ
- 4 ポケットつけ
- 5 仕あげ
- 6 袖口にゴムひもを通す
- 7 たたみ方

七 着方

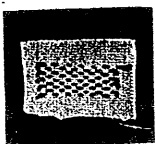
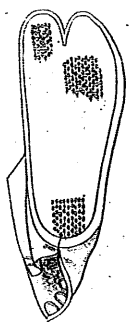
七 たび靴下のつくりひ

一 たび

1 甲  
糸 縫ひ糸一本



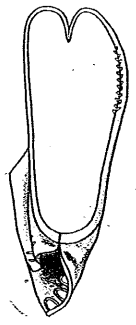
2 底  
糸 縫ひ糸二本



穴になつてゐない部分

穴になつた部分

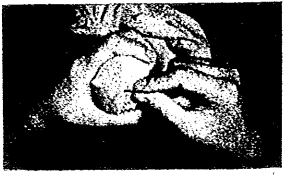
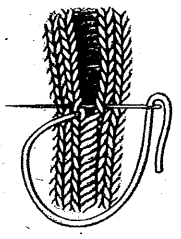
3 甲と底との縫ひ合はせ目



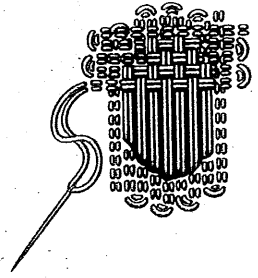
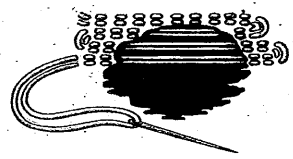
二靴下

1 目はづれ

糸 共色の細い糸や古靴下のほぐし糸。



2 底爪先など



三たび靴下のはき方

八 衣類生活

十月	九月	八月	七月	六月	五月	四月	年

三月	二月	一月	年	十二月	十一月

運針記録 (その二)

110	月	月	月	月	月	月	月	月	月	月	月	月	月	月	月	月	110
	日	日	日	日	日	日	日	日	日	日	日	日	日	日	日	日	
100																	100
90																	90
80																	80
70																	70
60																	60
50																	50
40																	40
30																	30
20																	20

(右) 一分間に縫へた長さ  
(左) 一分間に縫へた針目の数

運針記録 (その二)

月	月	月	月	月	月	月	月	月	月	月	月	月	月	月	月	月	月
日	日	日	日	日	日	日	日	日	日	日	日	日	日	日	日	日	日

(右) 一分間に縫へた長さ  
(左) 一分間に縫へた針目の数

1953  
1955-12 編入



K130.51-1-3

昭和十八年三月十五日 印刷  
昭和十八年二月十九日 發行 (非賣品)

著作權所有

著作兼 發行 者 文 部 省

印刷者 杉山常次郎

東京市京橋區銀座一丁目五番地  
大日本圖書株式會社

印刷所 共同印刷株式會社

東京市小石川區久堅町一〇八番地