

K140.71

3

3



高等小學

新定畫帖

第三學年

男女生共用

文部省

K140.71
3
3

4
678

高等小學
新定畫帖



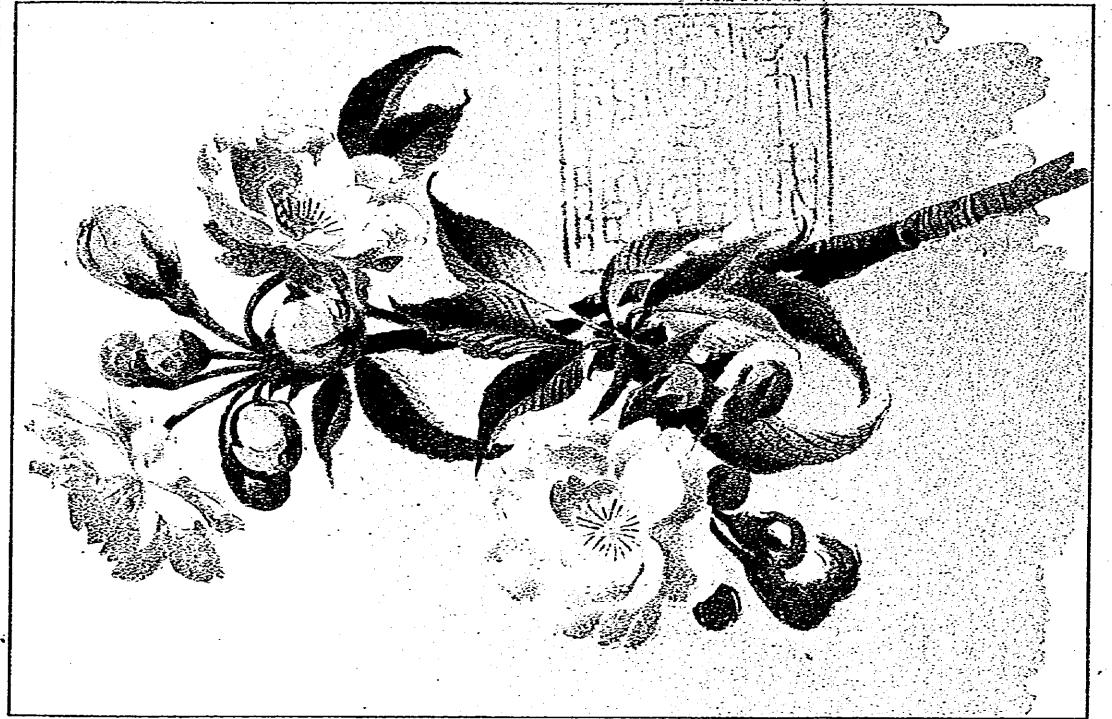
第三學年
男女生共用
教育部

2-1-25

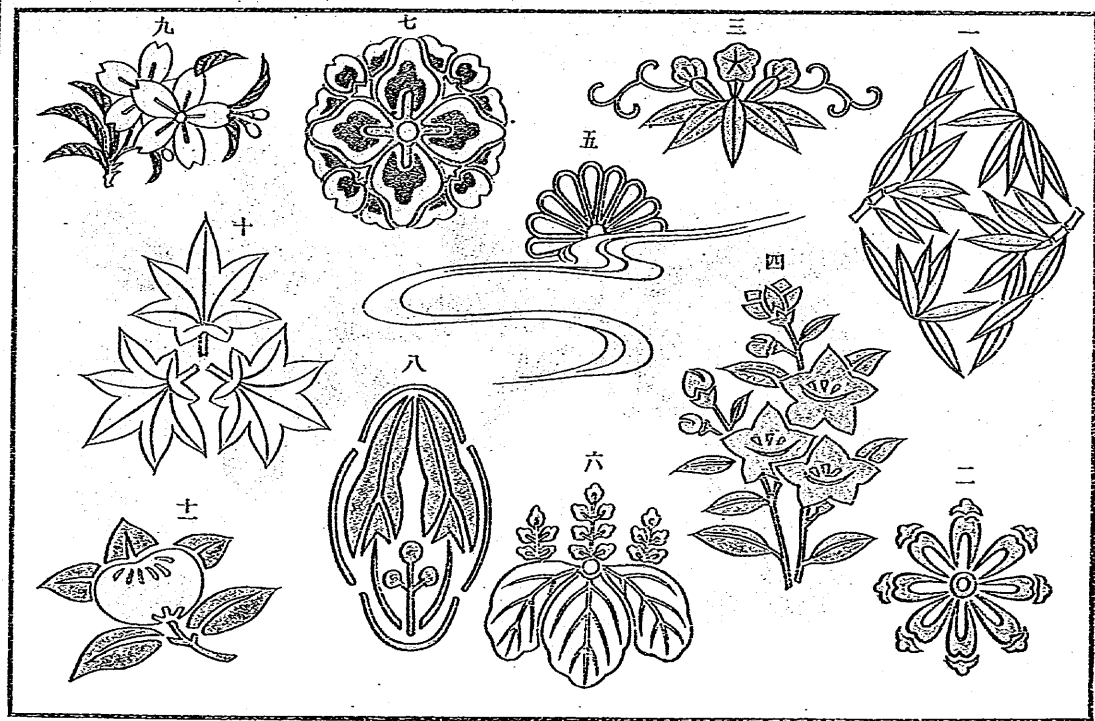
目 錄

| | | | |
|-----|-------|------|--------|
| 第一圖 | 櫻花 | 第九圖 | 景色 |
| 第二圖 | 模樣 | 第十圖 | 火鉢と煙草入 |
| 第三圖 | 模樣 | 第十一圖 | 蝦夷菊 |
| 第四圖 | 鏝 | 第十二圖 | 模樣 |
| 第五圖 | 製圖用色圖 | 第十三圖 | 模樣 |
| 第六圖 | 桃 | 第十四圖 | 模樣 |
| 第七圖 | 胡瓜と林檎 | | |
| 第八圖 | 景色 | | |

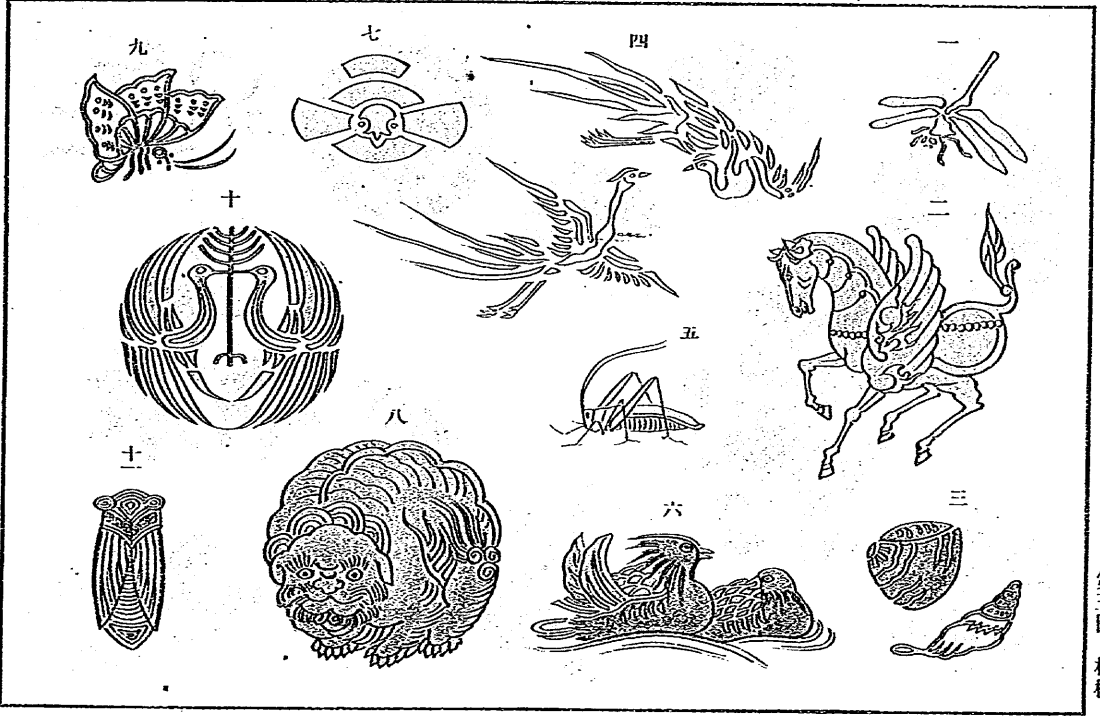
高新兒三



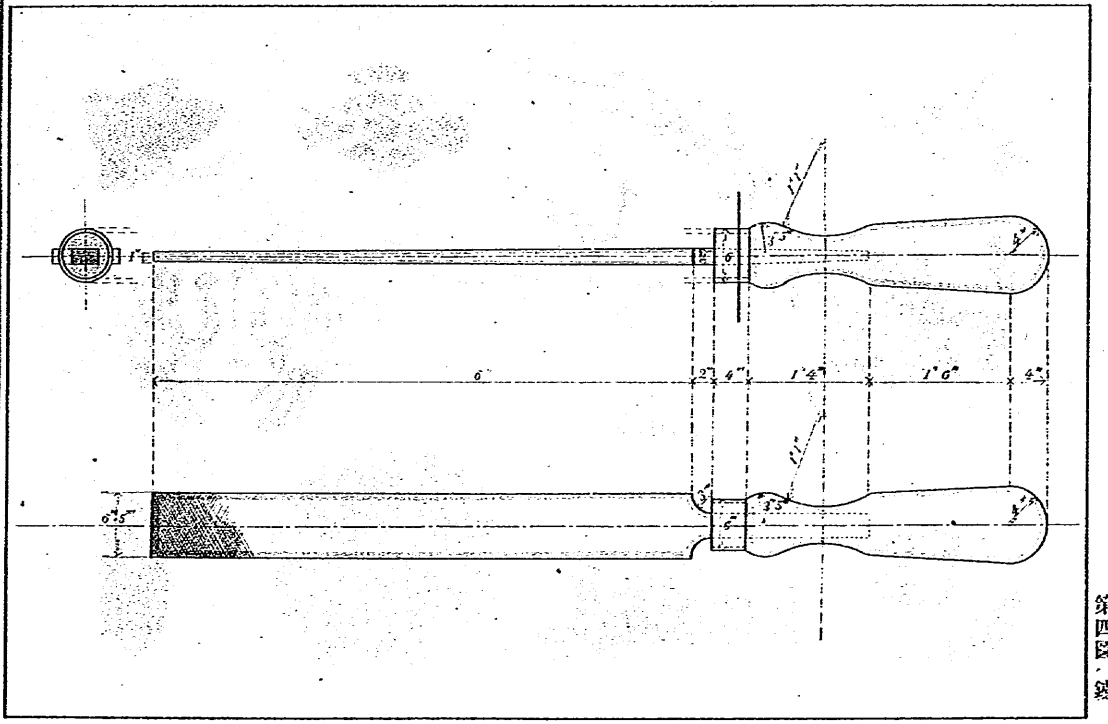
第一圖 櫻花



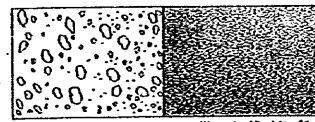
第二圖 模樣



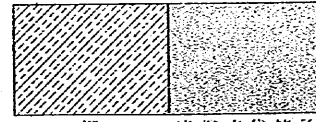
第三圖 模樣



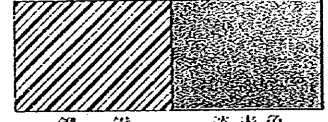
第四圖



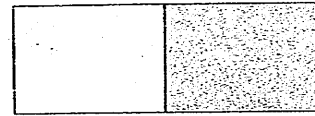
コンクリート 淡帯黒昏縞色



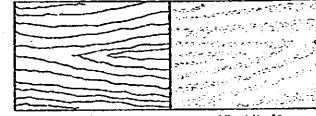
銅 淡帯赤昏縞色



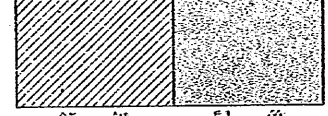
鋼鉄 淡青色



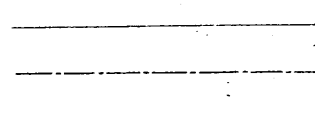
芒草竹 緑色



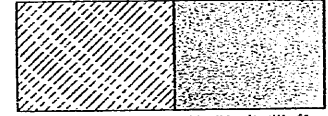
木 昏縞色



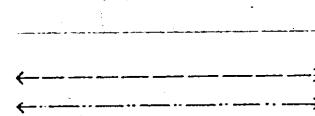
鑄鉄 鼠色



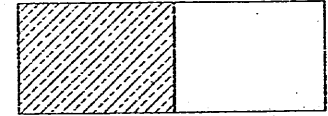
煉瓦 淡赤色



鑄鋼 淡帯赤紫色

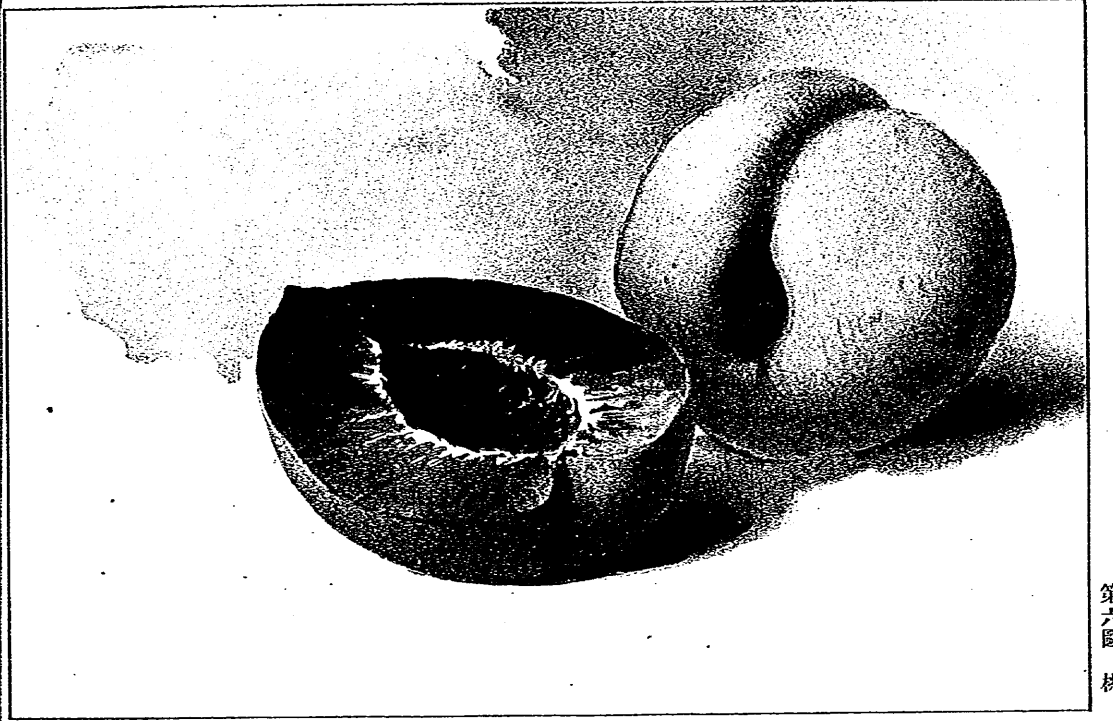


石 淡黄色

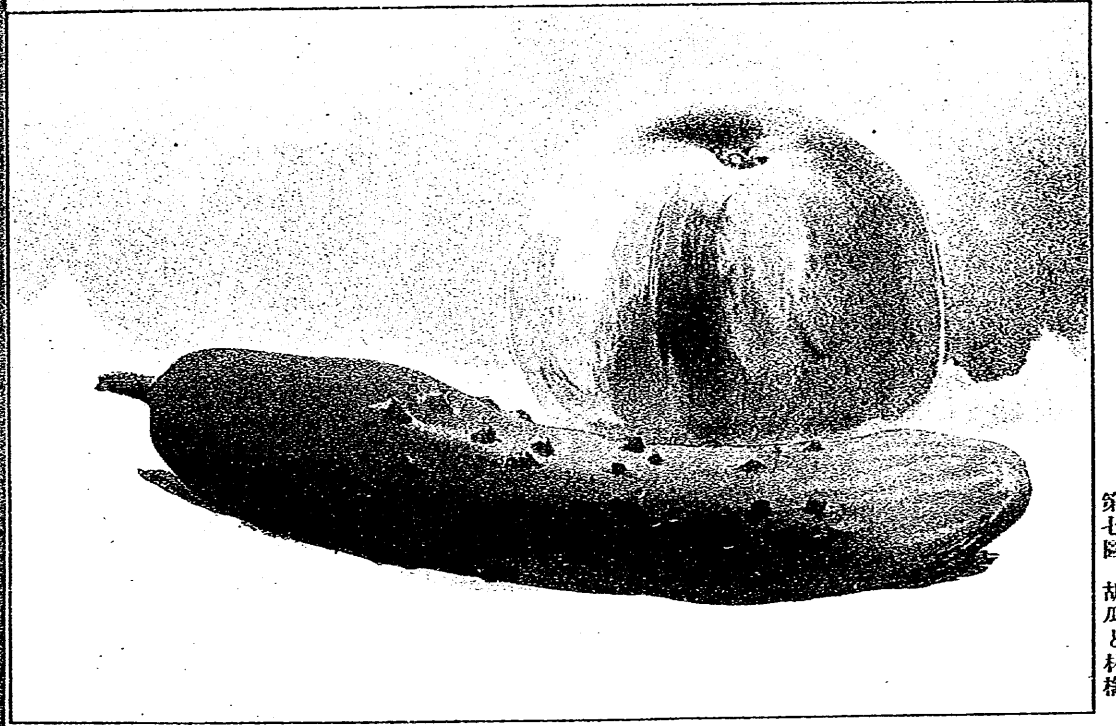


黄銅 淡黄色

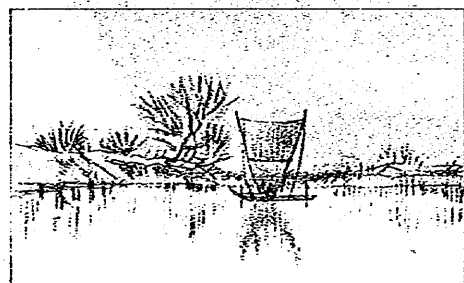
第五圖 製圖用色圖



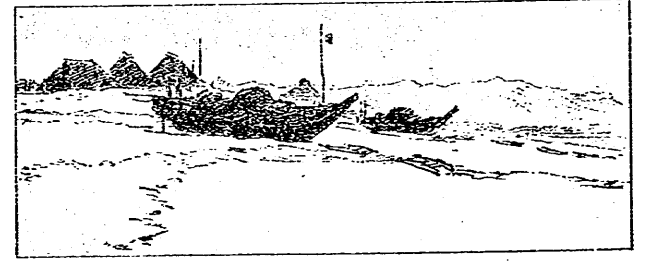
第六圖
桃



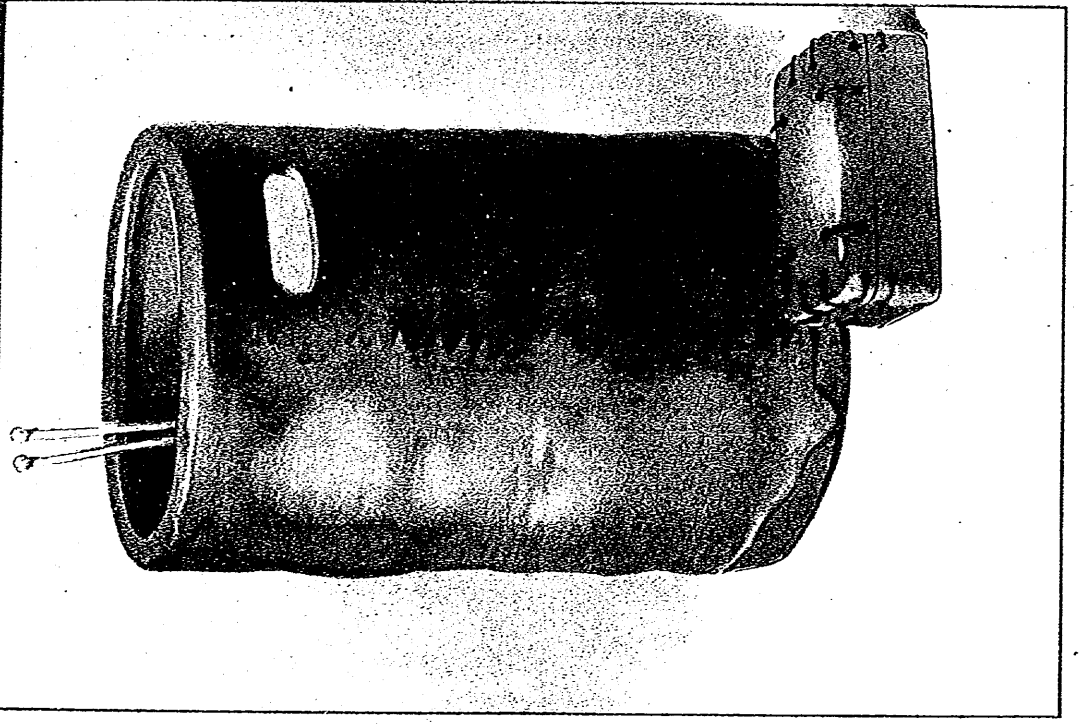
第七圖 胡瓜と林檎



第八圖 景色



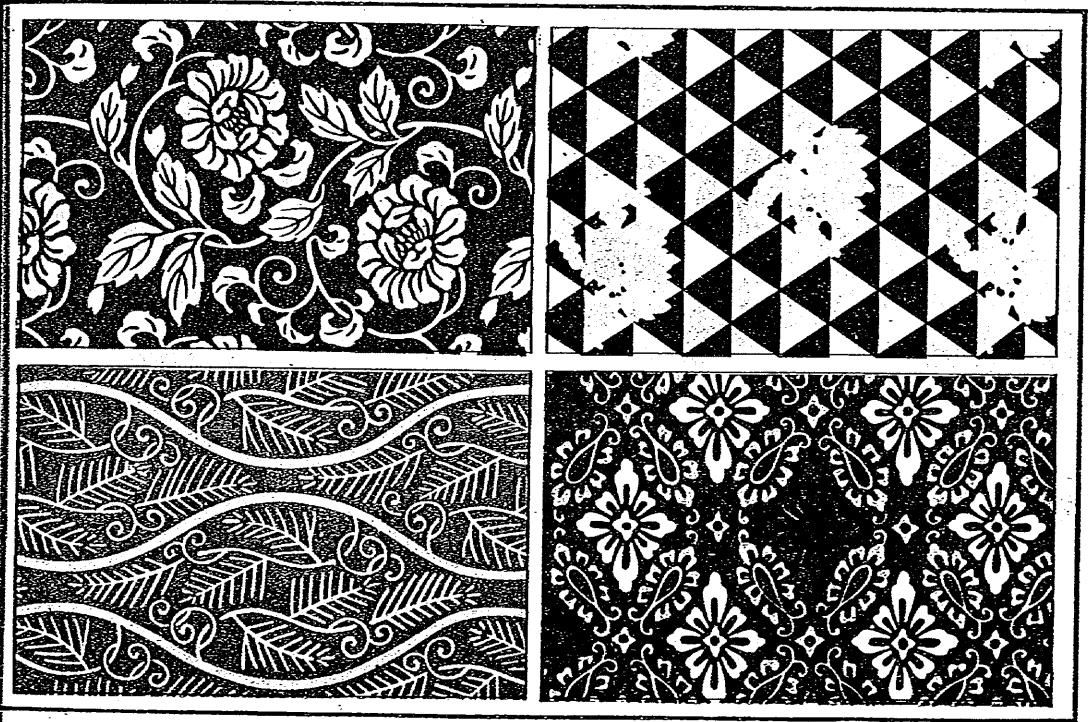
第九圖 景色



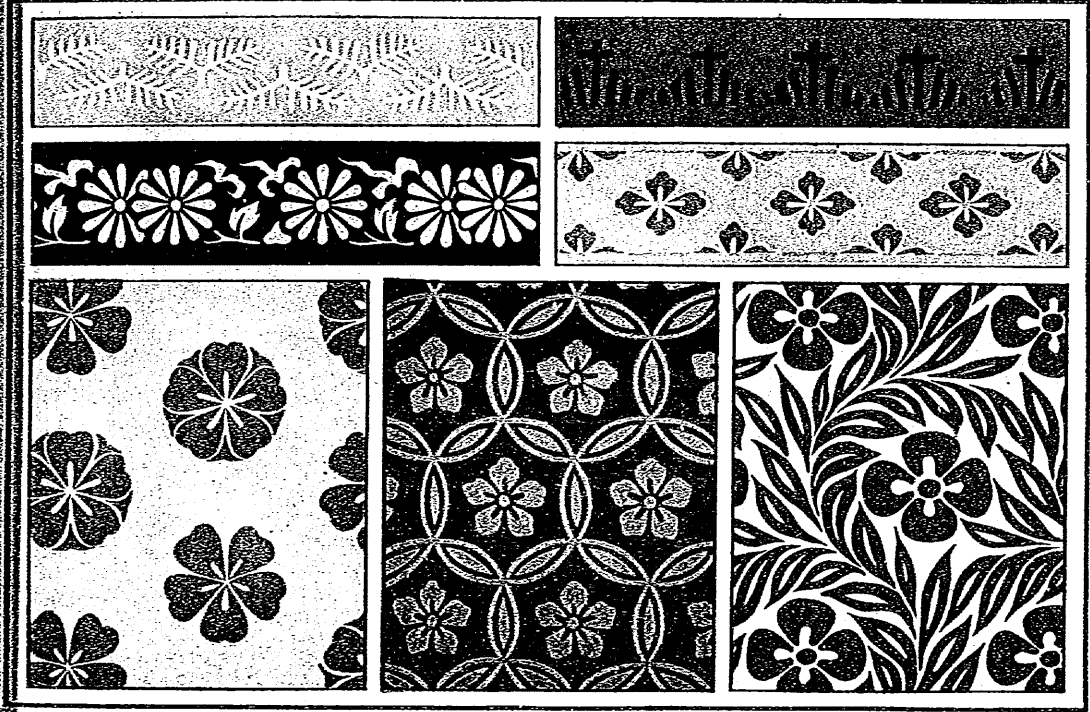
第十圖 火鉢と煙草入



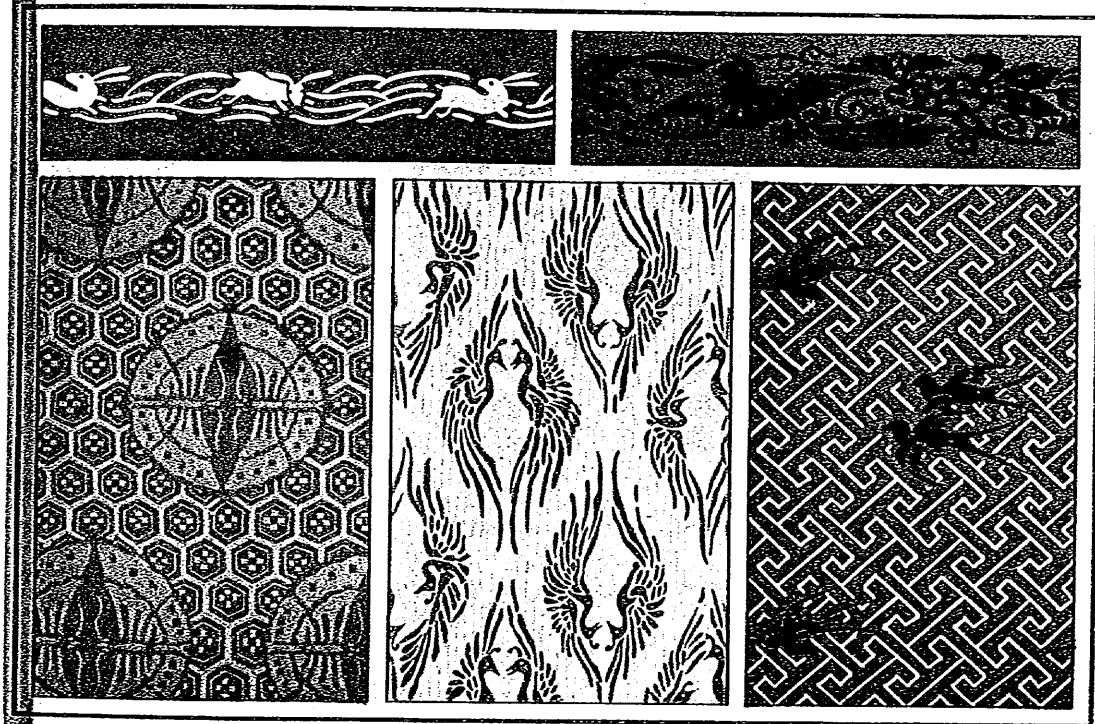
第十二圖 蝦夷菊



第十一圖 葵葵



第十三圖 模様



第十四圖 模様

K160.71-3-3

發賣所

株式會社
國定教科書共同販賣所
東京市日本橋區新右衛門町拾六番地

印刷所 凸版印刷株式會社

東京市下谷區二長町二番地

印刷者 河合辰太郎

凸版印刷株式會社代表者
東京市下谷區二長町二番地

大正元年十二月十日
文部省檢査濟

發行所 大阪書籍株式會社

代表者 三木佐助
大阪市南區船場千八百八十八番地

著作權所有

發行者 兼

文

部

省

大正二年二月十九日翻刻發行
大正元年十二月八日翻刻發行
大正元年十二月五日發行
大正元年十二月三日印刷

定價金拾錢五厘

第三學年男女生兵用
高等小學新定畫帖

